A background image showing a person in a lab coat and blue gloves holding a tray of green microgreens. A microscope is visible in the background. The entire image has a light blue grid overlay.

# AGRO FOOD MONI TOR

Ede Wageningen  
HIGHLIGHTS 2017



# Voorwoord

---

Het gebied tussen Ede en Wageningen vormt het kennishart van Regio Foodvalley, de internationale topregio voor kennis en innovatie op het gebied van voedselproductie. Food omvat veel schakels in de voedselketen: van boer tot bord. In Ede, Wageningen en de Regio Foodvalley is allerlei bedrijvigheid rond voedselproductie en -consumptie binnen deze waardeketen te vinden.

Het kennishart van Foodvalley staat behalve voor een ruimtelijk gebied ook nadrukkelijk voor een netwerk van bedrijven, overheid en kennisinstellingen die elkaar verder helpen. Een plek waar vernieuwingen in voedselproductie en -bereiding het licht zien. Op de Wageningen Campus, op en rond het World Food Center in Ede of bij één van de vele innovatieve bedrijven uit dit gebied.

In deze Agrofood Monitor, een co-productie van de gemeenten Ede en Wageningen, vindt u actuele gegevens over de betekenis van agrofood voor de economie van beide gemeenten. Daarbij is steeds de link gelegd naar de Regio Foodvalley, Noordoost-Brabant en landelijke gegevens, waardoor een vergelijking goed mogelijk is.

In deze versie vindt u de meest opmerkelijke resultaten uit de monitor, in de uitgebreide versie zijn alle indicatoren in detail opgenomen.

Uit deze Agrofood Monitor blijkt dat Ede en Wageningen met de keuze voor agrofood inzetten op een perspectiefrijke ontwikkeling. En dat geldt ook voor de Regio Foodvalley als geheel.

Wij wensen u veel leesplezier.

Ede, september 2018

**Leon Meijer**  
*Wethouder Food*  
*Gemeente Ede*

**Dennis Gudden**  
*Wethouder Economie*  
*Gemeente Wageningen*



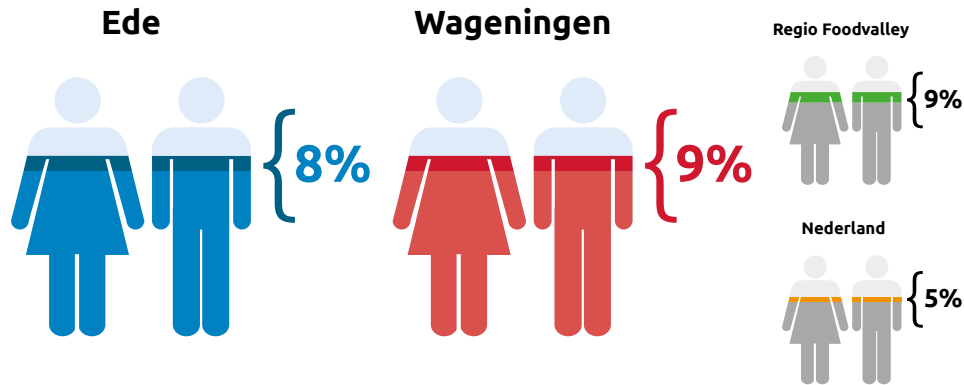


# People



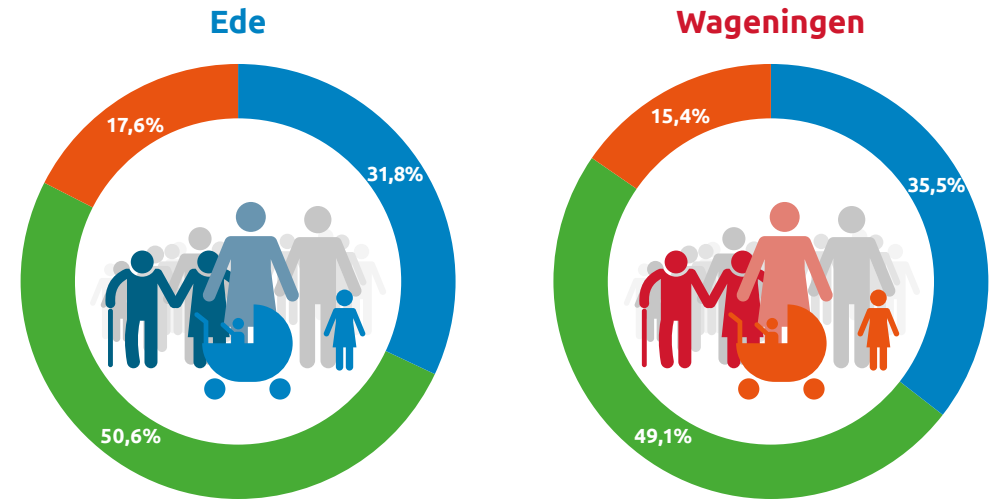
Ede en Wageningen hebben een groeiende bevolking. Vanaf 2005 nam de bevolking van Ede met 8% toe en van Wageningen met 9% toe. Ook de beroepsbevolking van Ede en Wageningen, het arbeidspotentieel, steeg met 5%. Met een hoge arbeidsproductiviteit en lage werkloosheid geeft dit een gezonde voedingsbodem voor de economie van Ede en Wageningen.

## Bevolkingsgroei in de afgelopen 13 jaar



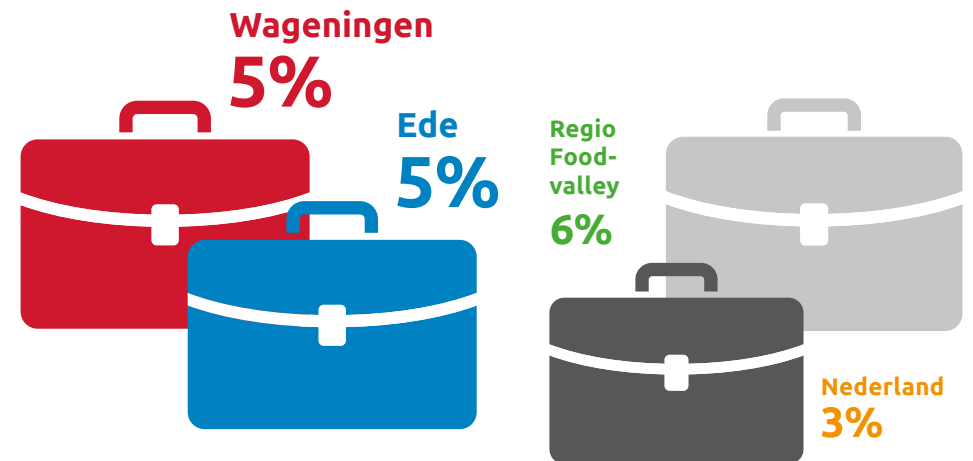
De bevolking van Ede en Wageningen **groeide fors** de afgelopen jaren.

## Leeftijdopbouw bevolking Ede en Wageningen in 2017



- Jonger dan 25 jaar
- Tussen 25 en 65 jaar
- 65 jaar en ouder

## Groei beroepsbevolking vanaf 2006



## Bruto-arbeidsparticipatie in Ede en Wageningen



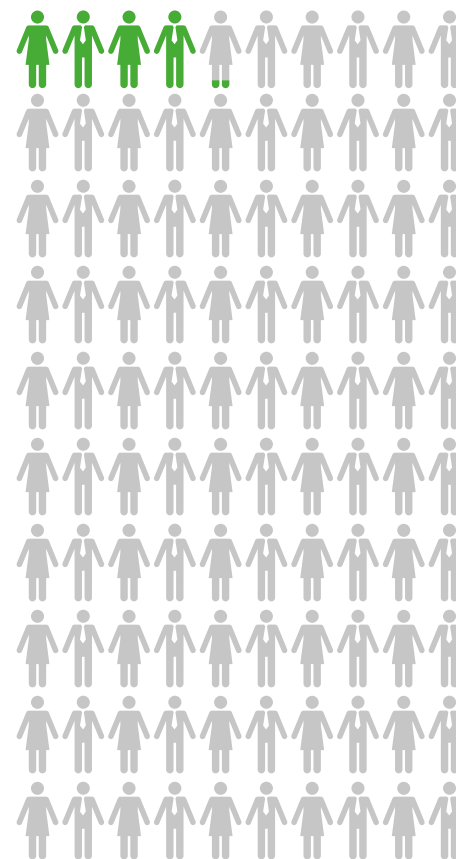
Sinds 2013 ligt de bruto arbeidsparticipatie zowel in Ede als in Regio Foodvalley op een hoger niveau dan in Nederland.

## Werkloosheidspercentage 2017 in Ede en Wageningen

In 2017 was het werkloosheidspercentage in Ede **aanzienlijk lager** dan het landelijk percentage van 4,9%. De werkloosheid in Wageningen volgt het landelijk gemiddelde.

Ede

**4,1%**



Wageningen

**5,3%**





# Business

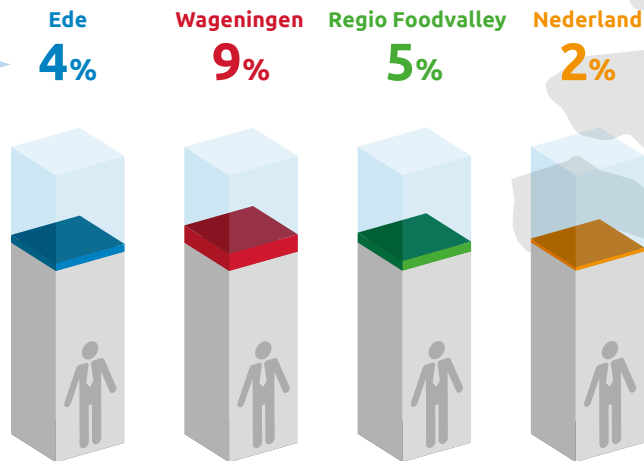


## ALGEMEEN

De werkgelegenheid van Ede nam van 2010 tot 2017 met 4% toe. De structuur van de werkgelegenheid in Ede is divers met 4 grote sectoren: gezondheidszorg, zakelijke dienstverlening, handel en industrie. De werkgelegenheid in Wageningen nam van 2010 tot 2017 fors toe met 9%. De structuur van de werkgelegenheid in Wageningen wordt met 42% gedomineerd door de zakelijke dienstverlening. Waar onderzoek en ontwikkeling een belangrijk onderdeel van zijn. In 2017 exporteerde de Regio Foodvalley 4,6 miljard naar het buitenland, hiervan was 43,5% foodgerelateerd.

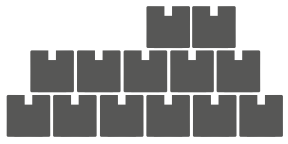
### Groei werkgelegenheid van 2010 tot 2017

In de zakelijke dienstverlening en gezondheidszorg kwamen er veel banen bij. Bij financiële instellingen en in de landbouw nam de werkgelegenheid af.

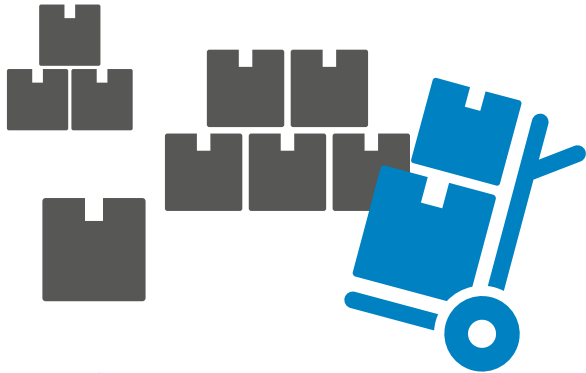


In 2016 exporteerde de Regio Foodvalley voor **4,6 miljard €** naar het buitenland





In 2016 exporteerde de Regio FoodValley voor **2 miljard €** aan **agrifood goederen.**



Vanaf 2010 steeg de export van agrifood goederen met 23%, landelijk was de toename 33%.

## Aandeel export foodgerelateerde goederen

In de Regio FoodValley is **43,5%** van de export **foodgerelateerd.**



Dat is een veel groter deel dan landelijk (20,3%).





# Business

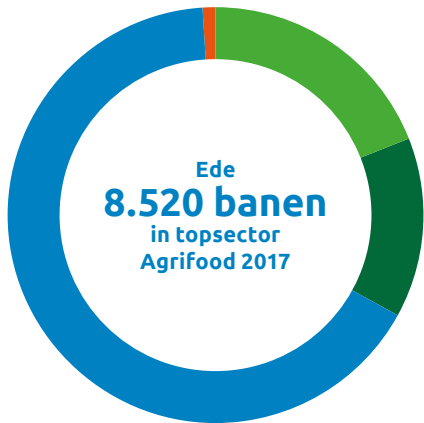
## AGRIFOOD



Het aantal agrifoodbanen nam de afgelopen jaren toe in Ede, Wageningen en de Regio Foodvalley.

In 2017 waren er in Ede in de topsector Agrifood in totaal 8520 banen in Wageningen waren dit er 7180. Ede heeft relatief veel banen in de handel: 66%. In Wageningen bestaat het grootste gedeelte van de banen in de Agrifood sector uit onderzoek en ontwikkeling: 69%. De meeste banen in de Regio Foodvalley binnen de Agrifood sector vallen onder de handel: 58%.

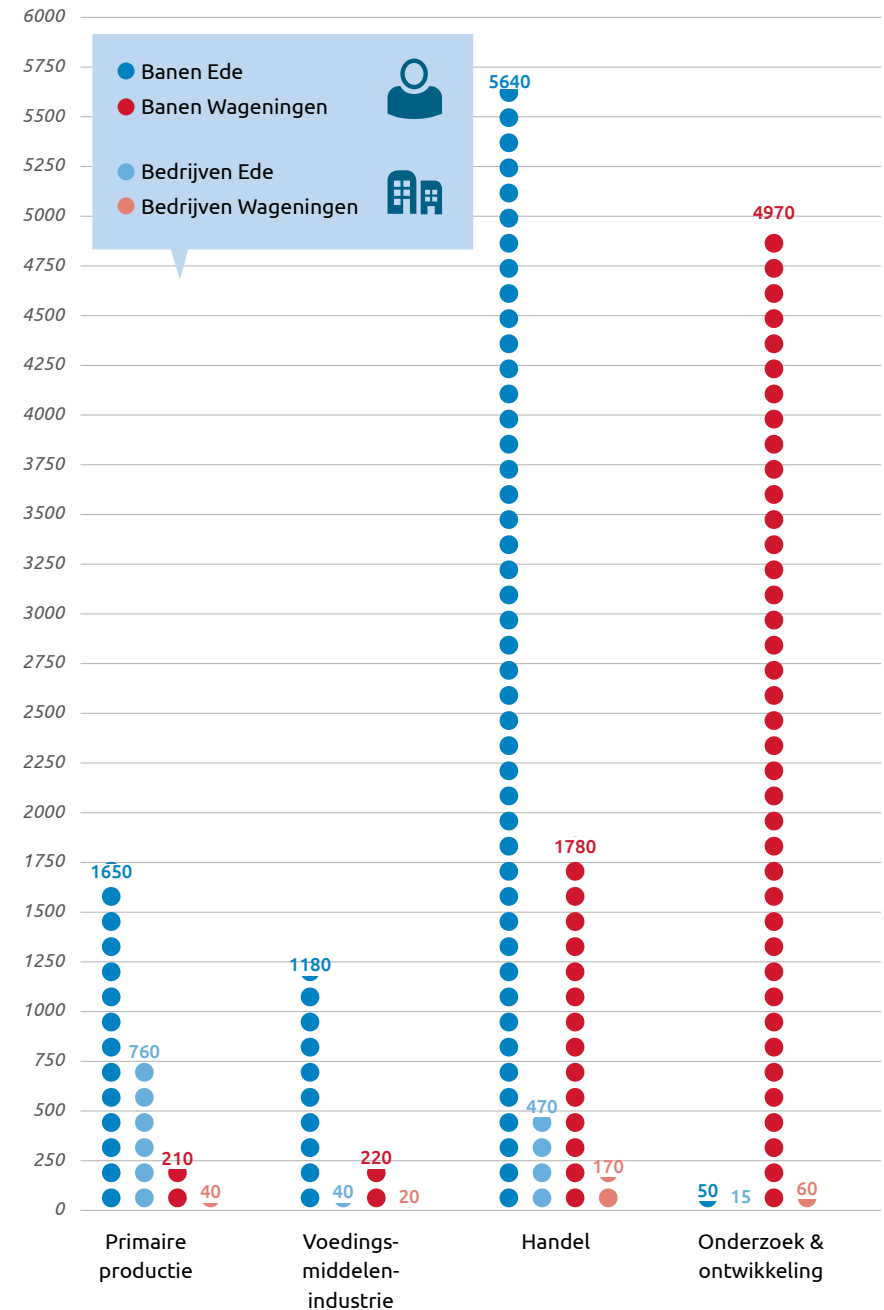
### Verdeling banen in de topsector Agrifood



- Primaire productie
- Industrie
- Handel
- Ontwikkeling

Agrifood activiteiten in Ede & Wageningen zijn complementair aan elkaar. Ede heeft veel banen in de handel en Wageningen in onderzoek en ontwikkeling.

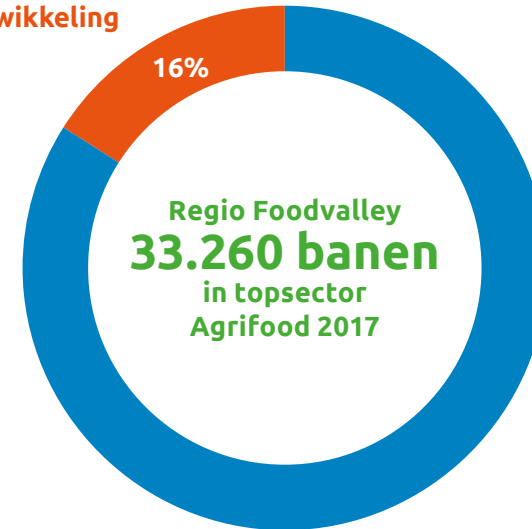
### Agrifood-cluster Ede en Wageningen





## Aantal banen in de deelsector ontwikkeling

Deelsector ontwikkeling



In de periode 2010 tot 2017 verdubbelde het aantal banen in onderzoek en ontwikkeling in Regio Foodvalley.

## Toename in werkgelegenheid in de regio Foodvalley (2010-2017)







# Innovation



In Ede (590), Wageningen(120) en de Regio Foodvalley (1570) zijn veel snelle groeiers. Van 2013 tot 2017 was er een toename van de snelle groeiers te zien in Ede met 20%, in Wageningen met 10% en in de Regio Foodvalley met 13%. De Regio Foodvalley is een innovatieve Regio met de WUR als kloppend hart. In 2016 publiceerde de WUR ruim 3590 publicaties, publicaties die het meest van alle Nederlandse universiteiten worden geciteerd.

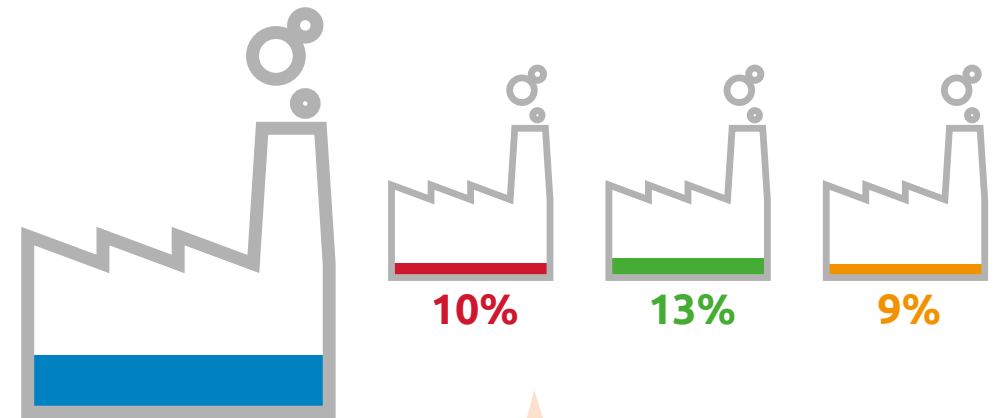
## Wageningen University & Research



De WUR had in 2012 - 2015 met 1,74 de **hoogste citatie-index** van alle Nederlandse universiteiten

## Snelle groeiers

In 2017 had Ede 590 **snel groeiende bedrijven**. Wageningen telde 120 snelle groeiers.



Dit was meer dan **20%** van alle bedrijven met meer dan 50 banen

Het percentage snelle groeiers lag in Ede aanzienlijk hoger dan in Wageningen, de Regio Foodvalley en Nederland.

## Gediplomeerden Agrifood HBO en WO



Van alle WUR-publicaties in de periode 2012-2015, werd **62%** opgesteld in samenwerking met een internationale partner.

**+60%**  
2010-2016

In 2016 waren er 2520 **eerstejaars studenten** ingeschreven in het wetenschappelijk landbouwonderwijs. Vanaf 2010 is dat aantal met **60% gegroeid**. In het HBO waren dat 2170 eerstejaars.





City of Life sciences  
Wageningen

# AGRO FOOD MONI TOR

Ede Wageningen

**Raadhuis Ede**  
Bergstraat 4  
6711 DD Ede  
Postbus 9022  
6710 HK Ede  
T: 14 0318  
E: [info@ede.nl](mailto:info@ede.nl)

**Stadhuis Wageningen**  
Markt 22  
6701 CZ Wageningen  
Postbus 1  
6700 AA Wageningen  
T: 0317 - 49 29 11  
E: [gemeente@wageningen.nl](mailto:gemeente@wageningen.nl)