

AGRI FOOD MONI TOR

Ede Wageningen
HIGHLIGHTS 2019



Voorwoord

Gemeente Ede, gemeente Wageningen en provincie werken nauw samen met kennisinstellingen en bedrijven. Met als doel: blijvende werkgelegenheid en betere voedingsproducten. Dat deze aanpak werkt, bewijst deze Agrifoodmonitor. Voor het vierde jaar zien we dat de export vanuit Regio Foodvalley stijgt, de werkgelegenheid in food groeit en het aantal studenten en gediplomeerden toeneemt.

Food betekent veel meer voor onze samenleving dan economische groei. Het betekent ook betere levenskwaliteit voor onze inwoners. In zowel Ede als Wageningen werken we bijvoorbeeld met scholen aan voedseleducatie. Onder andere door gezonde schoolkantines te stimuleren, moestuinen bij basisscholen, onderwijsprogramma's die kinderen leren gezonde en bewuste keuzes te maken en de aanplant van een mini-voedselbos.

Kennisinstellingen zoals de Wageningen Universiteit en het World Food Center in Ede spelen een belangrijke rol in deze ontwikkelingen. De Wageningen Universiteit speelt wereldwijd een grote rol in wetenschappelijk onderzoek naar voedsel. Het World Food Center wordt straks naast een educatieve experience ook een plaats voor toegepast onderzoek en bedrijvigheid. Deze transitie naar een gezond en duurzaam voedselsysteem staat ook centraal in de Regio Deal Foodvalley die in juli 2019 is afgesloten tussen het Rijk en partners in de regio. Ook het programma Foodvalley 2030 richt zich op versterking van het internationale kenniscluster op het terrein van food.

Het is deze integrale aanpak die resultaten oplevert. We benaderen voedsel als één systeem, waar economie, gezondheid en duurzaamheid bij elkaar komen. Een sterke economie gebaseerd op landbouw en voedsel, kan niet zonder gezonde inwoners en een gezond klimaat. En een sterke maatschappij waar innovatie plaatsvindt bereik je alleen met een gezonde economie. Met en door kennis en ervaring over voedsel verbinden wij op lokaal, regionaal, nationaal en internationaal niveau. Zo dragen we ook bij aan een gezonder en duurzamer voedselsysteem.

Wij wensen u veel leesplezier.

Ede en Wageningen, december 2020

Leon Meijer
Wethouder Food
Gemeente Ede

Maud Hulshof
Wethouder Economie
Gemeente Wageningen



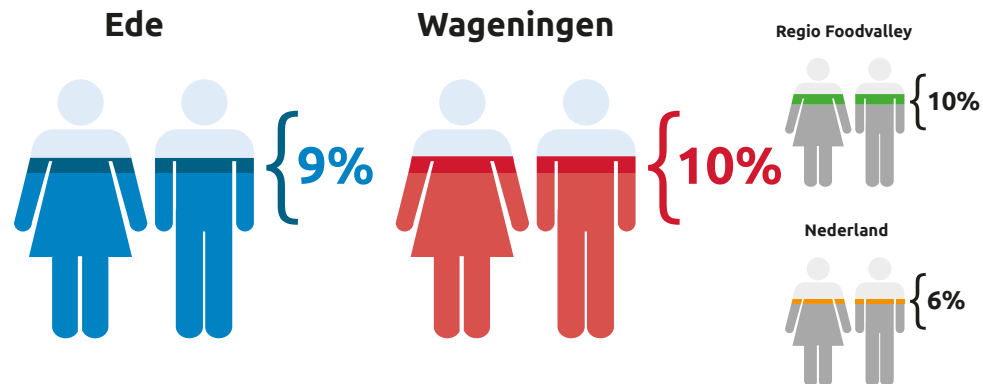


People



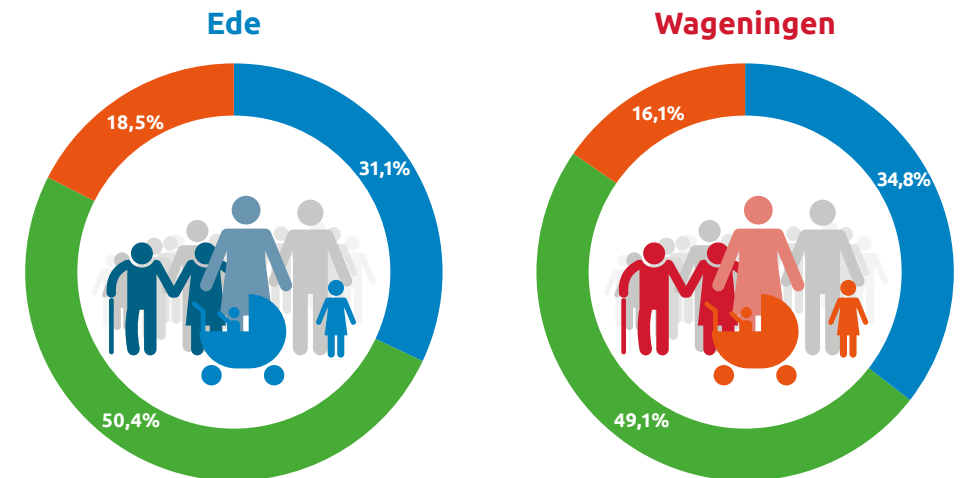
Ede, Wageningen en de Regio Foodvalley hebben een groeiende bevolking. Vanaf 2008 nam de bevolking van Ede, Wageningen en de Regio Foodvalley toe met meer dan 9%. Wageningen heeft als universiteitsstad een hoog onderwijsniveau. Ook het onderwijsniveau in Ede steeg de afgelopen 9 jaar fors. Met een hoge arbeidsproductiviteit en onderwijsniveau en de lage werkloosheid geeft dit een gezonde voedingsbodem voor de economie van Ede en Wageningen.

Bevolkingsgroei in de afgelopen 12 jaar



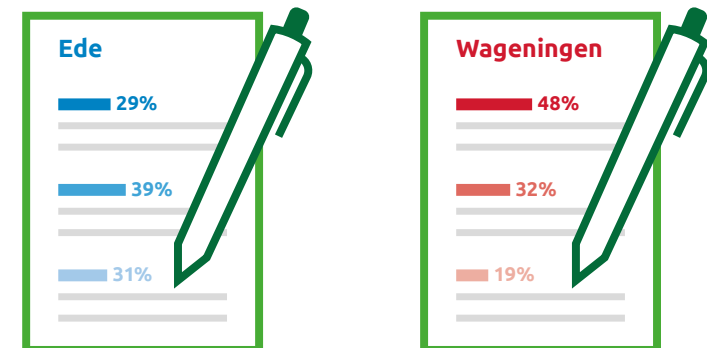
De bevolking van Ede en Wageningen **groeide fors** de afgelopen jaren.

Leeftijdopbouw bevolking Ede en Wageningen in 2020



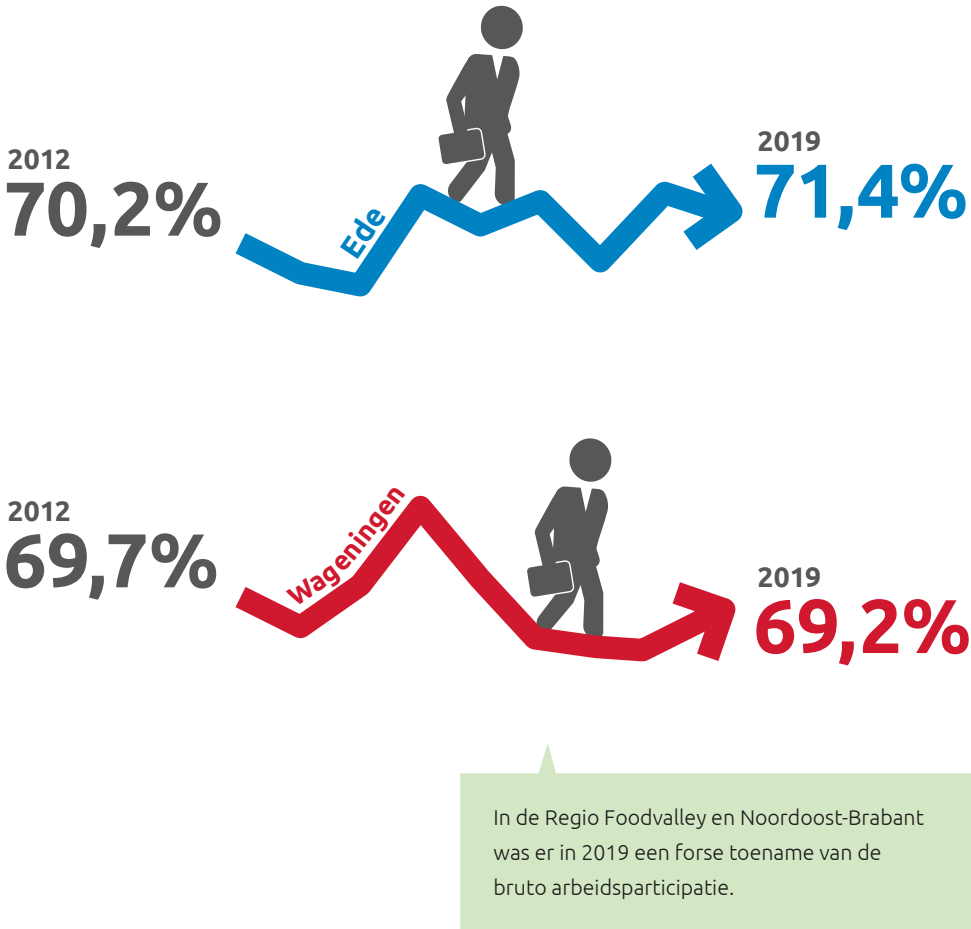
- Jonger dan 25 jaar
- Tussen 25 en 65 jaar
- 65 jaar en ouder

Onderwijsniveau Ede en Wageningen

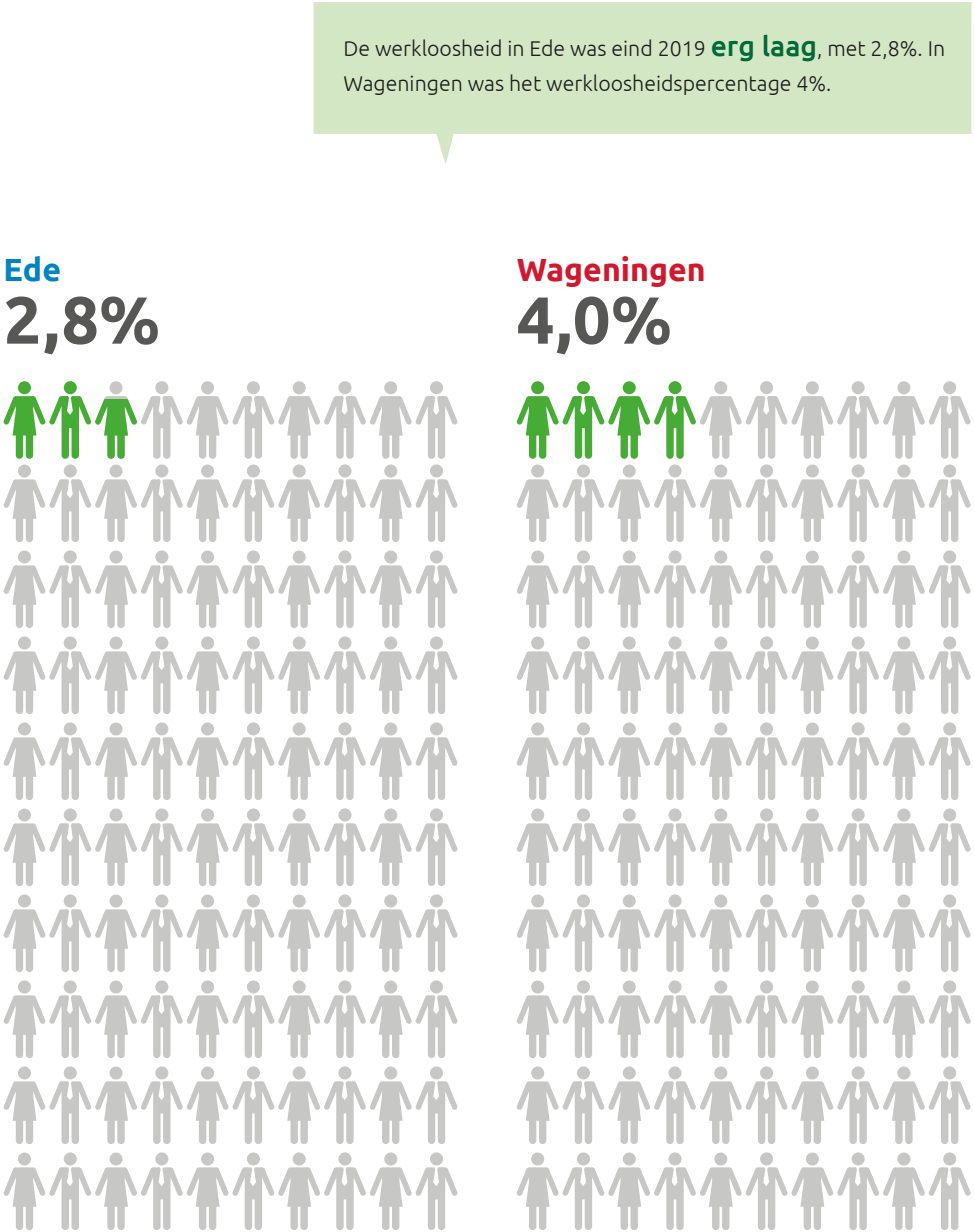


- Hoog onderwijs
- Middelbaar onderwijs
- Lager onderwijs

Bruto-arbeidsparticipatie in Ede en Wageningen



Werkloosheidspercentage 2019 in Ede en Wageningen





Business

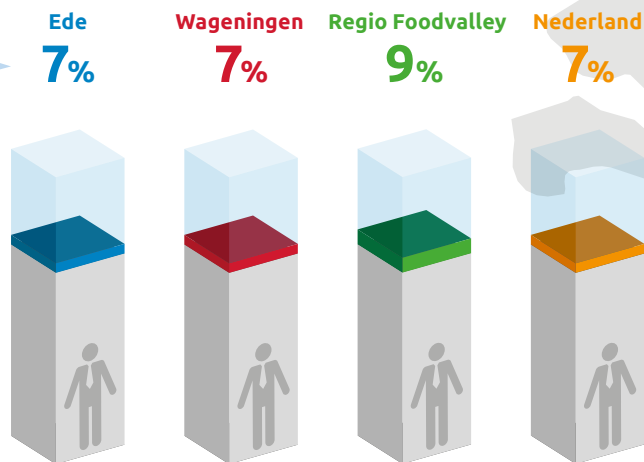


ALGEMEEN

De werkgelegenheid van Ede nam van 2012 tot 2019 met 7% toe. De structuur van de werkgelegenheid in Ede is divers met 4 grote sectoren: gezondheidszorg, zakelijke dienstverlening, handel en industrie. Ook in Wageningen nam de werkgelegenheid van 2012 tot 2019 fors toe met 7%. In Wageningen waren in 2019 twee dominante sectoren in de werkgelegenheid: de zakelijke dienstverlening met 5.990 banen en het onderwijs met 5.880 banen. Onderzoek en ontwikkeling spelen hierin een belangrijke rol. In 2019 exporteerde de Regio Foodvalley 5,5 miljard naar het buitenland, hiervan was 2,2 miljard agrifood gerelateerd.

Groei werkgelegenheid van 2012 tot 2019

De werkgelegenheidsstructuur in Ede en Wageningen was divers in 2019. In Ede waren de gezondheidszorg, zakelijke dienstverlening, detailhandel en industrie de grootste sectoren.

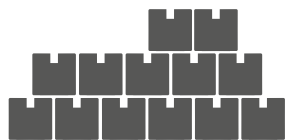


In 2019 exporteerde de Regio Foodvalley voor **5,5 miljard € naar het buitenland**

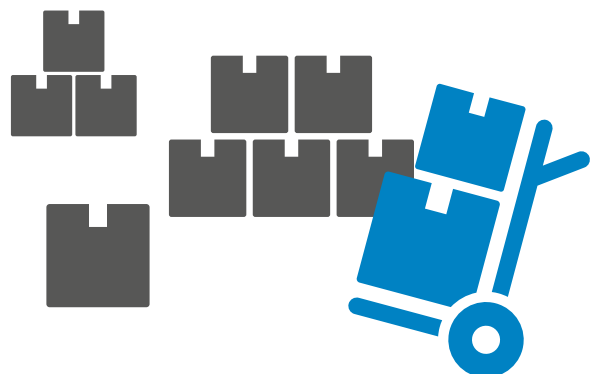


Exportgroei 2016 - 2019
Regio Foodvalley **+22%**
Nederland **+16%**





In 2019 exporteerde de Regio FoodValley
voor **2,2 miljard €** aan
agrifood goederen.



Vanaf 2016 steeg de export van agrifood goederen met 15%,
landelijk was de toename 8%.

Belangrijke handelspartners

In 2019 exporteerde de Regio FoodValley voor **2,8 miljard** aan goederen
naar **Duitsland, België, het Verenigd Koninkrijk en Frankrijk**



De regio Foodvalley exporteerde in 2019 voor
1,3 miljard aan Agrifood naar deze
buurlanden. Dat is een aandeel van **46,4%**.



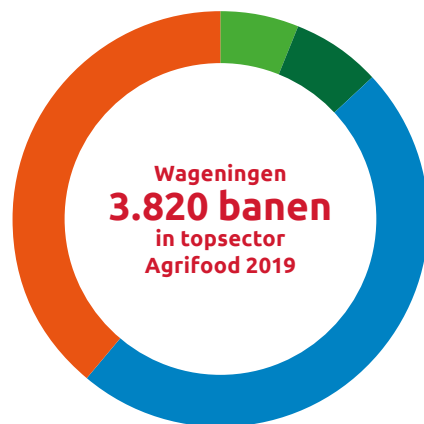
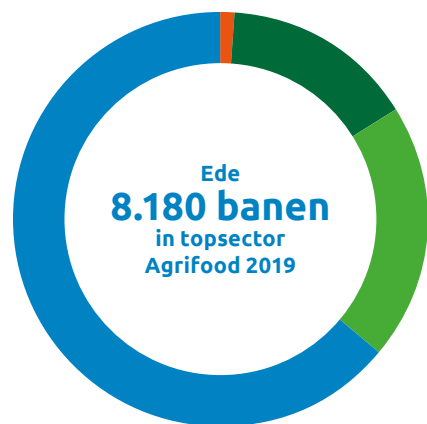
Business

AGRIFOOD



Het aantal agrifoodbanen nam de afgelopen jaren toe in Ede, Wageningen en de Regio Foodvalley. In 2019 waren er in Ede in de topsector Agrifood in totaal 8180 banen in Wageningen waren dit er 3820. Ede heeft relatief veel banen in de handel: 64%. In Wageningen bestaat het grootste gedeelte van de banen in de Agrifood sector uit handel: 48% en onderzoek en ontwikkeling: 39%. De meeste banen in de Regio Foodvalley binnen de Agrifood sector vallen onder de handel: 62%.

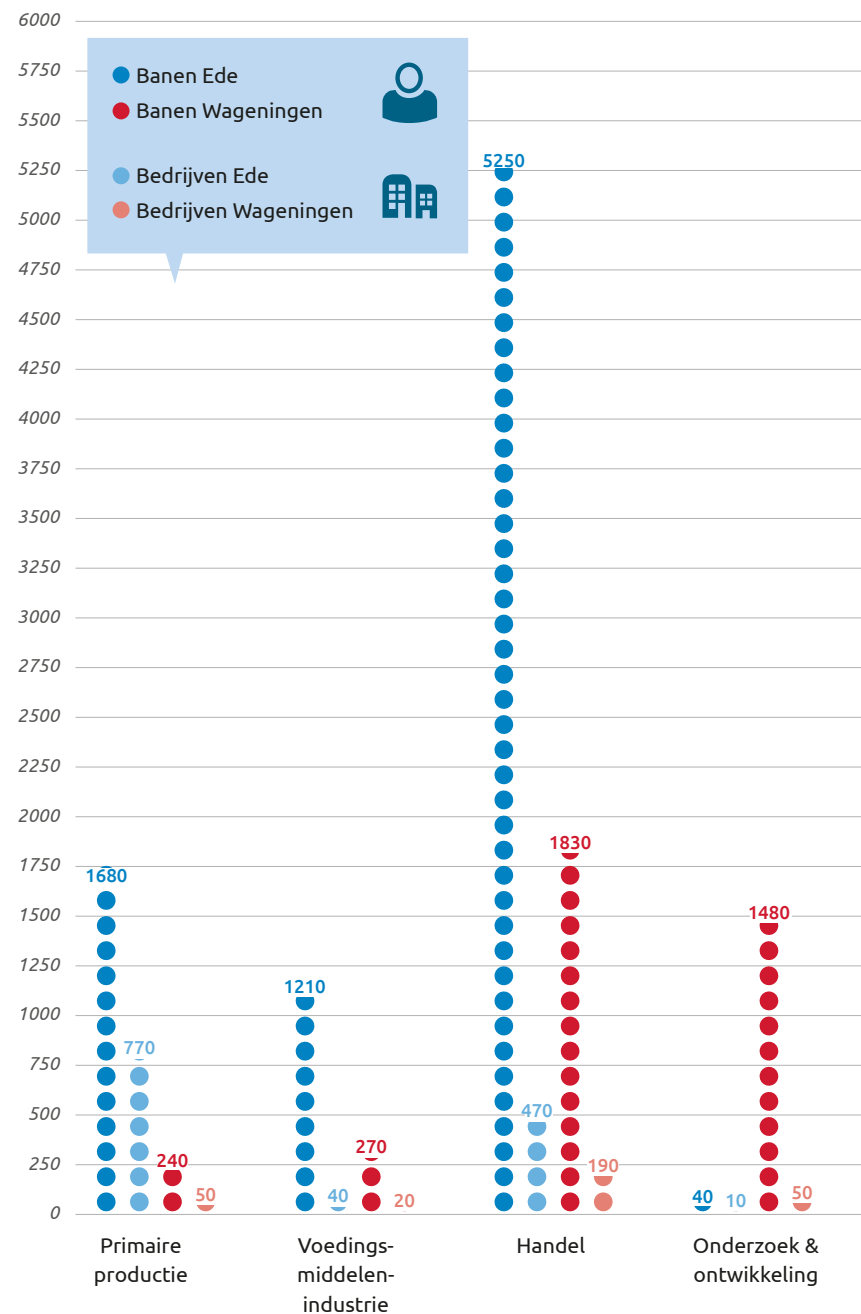
Verdeling banen in de topsector Agrifood

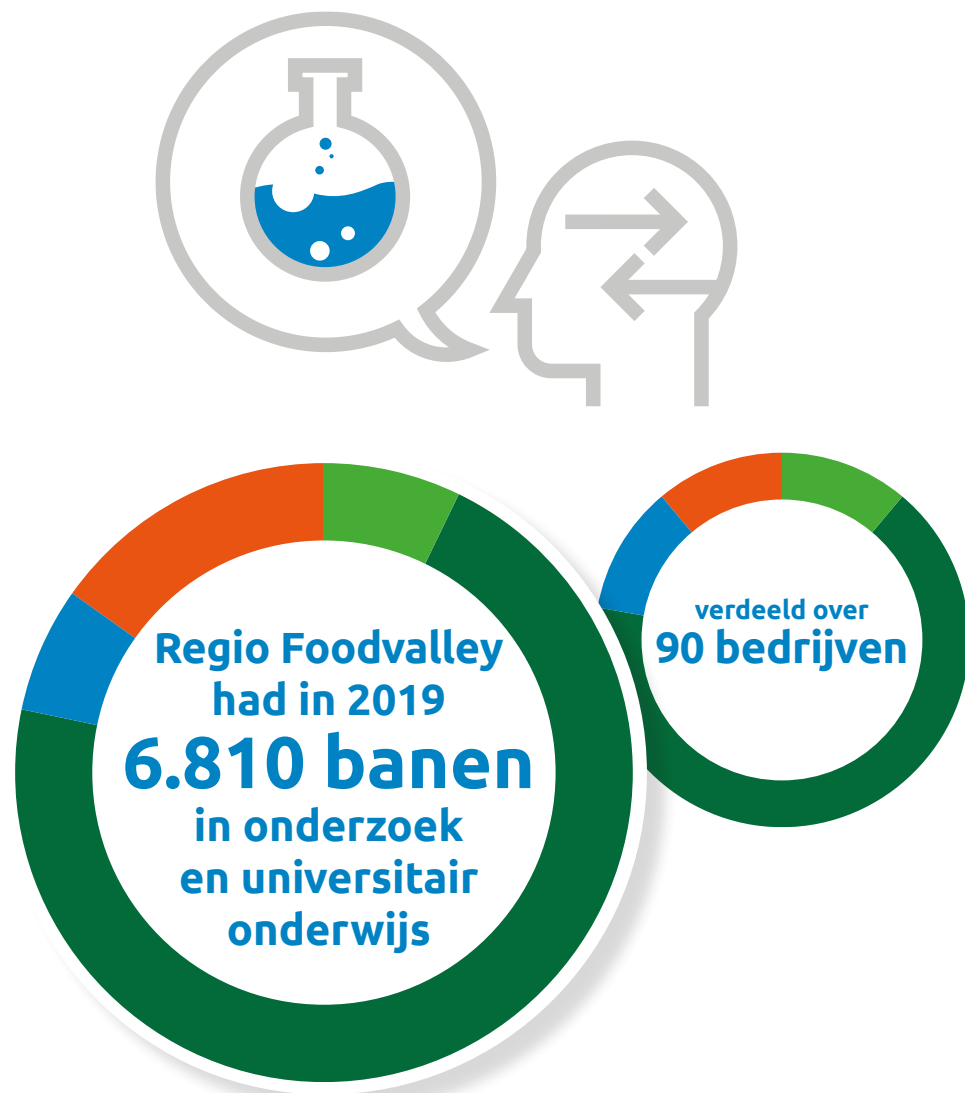


- Primaire productie
- Industrie
- Handel
- Ontwikkeling

Agrifood activiteiten in Ede & Wageningen zijn complementair, met in Wageningen een sterke onderzoek- & ontwikkelings-component en in Ede een sterke handelscomponent.

Agrifood-cluster Ede en Wageningen



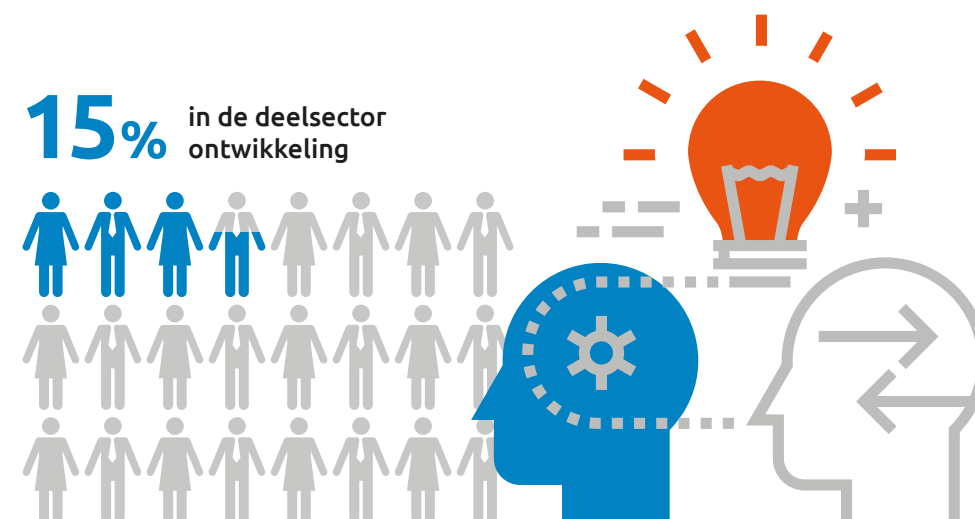


Aantal banen in de deelsector ontwikkeling



Tussen 2012 tot 2019 nam het aantal agrifoodbanen in de Regio Foodvalley toe met 22%.

Toename in werkgelegenheid in de regio Foodvalley (2012-2019)





Innovation



In Ede, Wageningen en de Regio Foodvalley zijn veel snelle groeiers in de Agrifood sector. De Regio Foodvalley is een innovatieve regio met de WUR als kloppend hart. In 2019 publiceerde de WUR 290 dissertaties en 5140 overige wetenschappelijke publicaties.

Wageningen University & Research

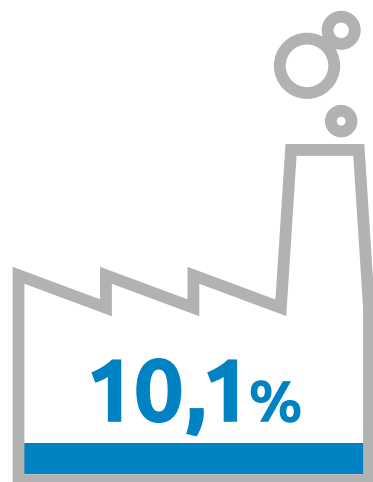
In 2019 zijn **290 dissertaties**
aan de WUR gepubliceerd



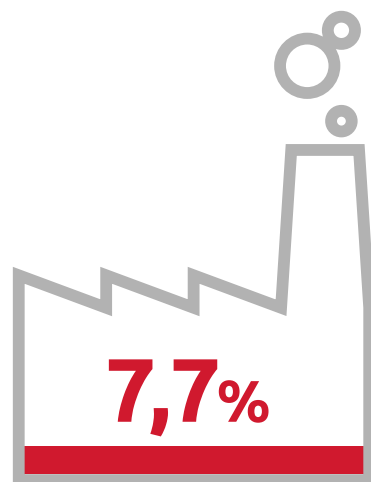
en **5140**
andere wetenschappelijke
publicaties

Snelle groeiers

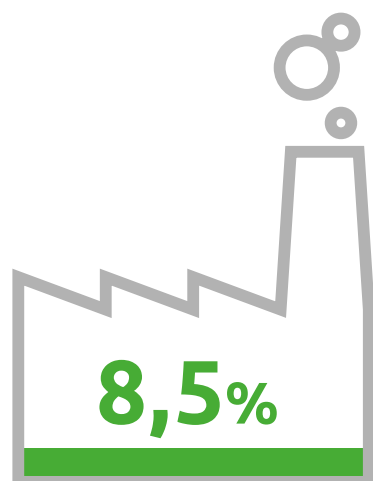
In 2019 had Ede **130 snel groeiende bedrijven** in de Agrifood. Wageningen telde 20 snelle groeiers in de Agrifood.



Ede



Wageningen



Regio FoodValley

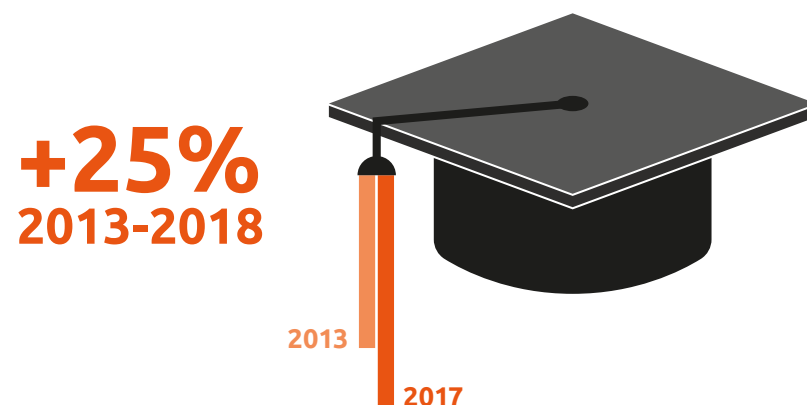
In de **Agrifood sector** is het percentage snelle groeiers relatief groot met **8 tot 10 procent**.

Gediplomeerden Agrifood HBO en WO in Wageningen

Gediplomeerden WO



Gediplomeerden HBO



In 2018 waren er 3190 **gediplomeerden** in het wetenschappelijk landbouwonderwijs. Vanaf 2013 is dat aantal met **50% gegroeid**. In het **HBO Agrifood** waren er **150** gediplomeerden. Vanaf 2013 is dit aantal met **25% gegroeid**.



City of Life sciences
Wageningen

AGRI FOOD MONI TOR

Ede Wageningen

Raadhuis Ede

Bergstraat 4
6711 DD Ede
Postbus 9022
6710 HK Ede
T: 14 0318
E: info@ede.nl

Stadhuis Wageningen

Markt 22
6701 CZ Wageningen
Postbus 1
6700 AA Wageningen
T: 0317 - 49 29 11
E: gemeente@wageningen.nl